

ATechSense s.r.l. nasce nel 2010 dalla collaborazione di Thierry Bodhuin e Marcello Bruno, ingegneri e professionisti dell'ICT con esperienze di ricerca sia in ambito universitario che aziendale.

Una soluzione integrata per la gestione aggregata e massiva di comunicazioni parametrizzate veicolate tramite sms, email, stampato e social networks ed anche acquisizione di informazioni di contatti tramite sondaggi online autenticati tramite social networks.

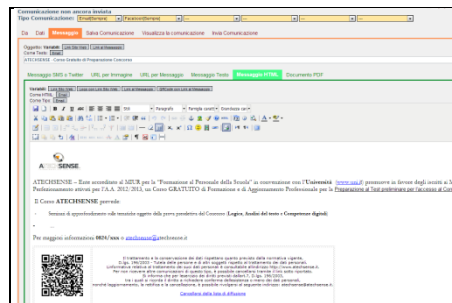
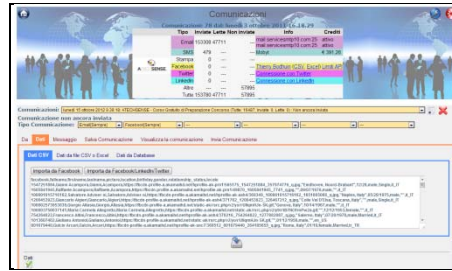


ATechCom è il prodotto ideale per:

- **Risparmiare** tempo e lavoro per la preparazione di mailing list e/o campagne di comunicazione, invio di avvisi, preparazione ed invio di documentazione personalizzata. Consente di interfacciarsi con banche dati esterne per alimentare le liste dei destinatari in base a criteri di selezione personalizzabili.
- **Aumentare** notevolmente la capacità di raggiungere i destinatari tramite SMS o reti sociali qualora l'email non sia disponibile per esempio.
- **Verificare** efficacia ed efficienza delle campagne attraverso il monitoraggio dell'andamento. E' infatti possibile controllare il numero di email inviate e lette, di sms inviati, l'andamento temporale degli invii, etc. tramite tabelle e grafici.
- **Migliorare** la gestione delle campagne di comunicazione. Il software consente di importare agevolmente l'elenco dei destinatari e altre informazioni per la personalizzazione dei messaggi, consentendo di eliminare in modo automatico gli indirizzi di posta elettronica sbagliati o non raggiungibili.
- **Incrementare** la qualità delle comunicazioni. Attraverso un'interfaccia web l'utente è guidato sia nella creazione delle campagne di comunicazione che nella creazione dei messaggi di posta, degli sms, dei messaggi sui reti sociali e nella creazione di documenti pdf personalizzabili da allegare alle email o stampa.
- **Ottenere** contatti ed informazioni attraverso sondaggi autenticati con accesso alle reti sociali (Facebook, Google, LinkedIn, Twitter).

Strumento disponibile in versione web hosted ed in versione desktop.

Sfruttando l'iniziativa del progetto TECHFRAME, i due soci fondatori creano l'azienda con l'obiettivo di realizzare un punto di riferimento per i propri clienti offrendo servizi ad alto valore aggiunto ma anche per i professionisti del settore che hanno intenzione di crescere in una realtà nuova condividendo le proprie competenze e capacità.



La soluzione consiste in un'applicazione web per Server e Desktop ed è composta da:

- Framework software basato su piattaforma Java che consente l'invio di sms, email, messaggi per le reti sociali e file pdf in forma parametrizzata. Il framework può essere integrato in modo programmatico con altri applicativi tramite interfacciamento con base di dati o API Java.
- Interfaccia web per l'importazione e la gestione di lista di distribuzione, parametri e contenuto del messaggio (sms, email testuali, html ed allegati, reti sociali), invio e verifica dello stato di invio e della lettura, statistiche e grafici di utilizzo. La versione 4.3+ permette in più la creazione di sondaggi online per l'acquisizione di informazioni di contatti attraverso l'autenticazione tramite reti sociali (Facebook, Google, LinkedIn, Twitter).

Il software consente di diffondere messaggi personalizzati anche tramite reti sociali quali **Facebook, Twitter e LinkedIn**.

Le email possono essere inviate tramite qualsiasi server SMTP, con o senza autenticazione, con o senza SSL.

Per gli sms si può impiegare un servizio internet per invio SMS tramite web service quali MOBYT, SKEBBY, SMSBIZ o dispositivo "SMS Machine" con scheda SIM.

Il software permette l'integrazione con lo strumento Web Analytics di Google per il monitoraggio degli accessi al sito web, tramite identificazione della campagna di comunicazione, e l'integrazione della tracciabilità tramite QRCode dei messaggi inviati.

L'applicazione web è stata completamente realizzata come Java Web Application, mirata ad uso in un qualsiasi Java EE container (es.: Apache Tomcat). L'applicativo può essere eseguito sia in modalità server che in modalità desktop.

ATechSense s.r.l. ha sede in via
Tiengo 32, 82100 BENEVENTO

Tel: +393771906483/+393282683598

Email: atechsense@atechsense.it

PEC: atechsense@pec.atechsense.it

Web: <http://www.atechsense.it>

Facebook: ATechSense Srl

(<https://www.facebook.com/pages/ATechSense-srl/193597033989912>)